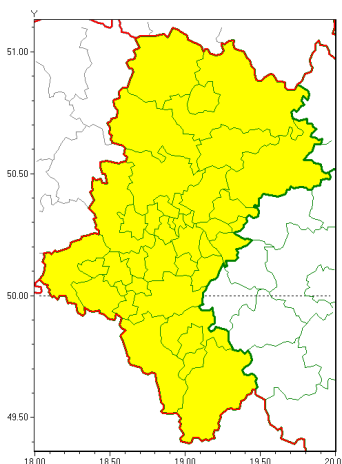




Zasięg ostrzeżeń w województwie

Burze z gradem  
2020-06-18 07:18



**WOJEWÓDZTWO ŁÓDZKIE**  
**OSTRZEŻENIA METEOROLOGICZNE ZBIORCZO NR 95**  
**WYKAZ OBSZARÓW ZUCIANYCH OSTRZEŻENIAMI**  
**o godz. 07:18 dnia 18.06.2020**

Zjawisko/Stopień zagrożenia	Burze z gradem/1
Obszar (w nawiasie numer ostrzeżenia dla powiatu)	powiaty: białski(43), bielski(63), Bielsko-Biała(62), bieruńsko-lędziński(43), Bytom(42), Chorzów(42), cieszyński(70), Czestochowa(42), częstochowski(44), Dąbrowa Górnicza(43), Gliwice(41), gliwicki(41), Jastrzębie-Zdrój(45), Jaworzno(44), Katowice(43), kłobucki(43), lubliniecki(41), mikołowski(44), Mysłowice(43), myszkowski(43), Piekary Śląskie(42), pszczyński(44), raciborski(42), Ruda Śląska(42), rybnicki(44), Rybnik(44), Siemianowice Śląskie(42), Sosnowiec(44), wiatchłowice(42), tarnogórski(44), Tychy(44), wodzisławski(44), Zabrze(42), zawierciański(43), żyry(44), żywiecki(74)
Ważność	od godz. 11:00 dnia 18.06.2020 do godz. 23:00 dnia 18.06.2020
Prawdopodobieństwo	90%
Przebieg	Miejscami prognozuje się burze z gradem i z opadami deszczu do 30 mm, lokalnie do 40 mm oraz porywami wiatru do 80 km/h.
SMS	IMGW-PIB OSTRZEŻENIA: BURZE Z GRADEM/1 Łódzkie (wszystkie powiaty) od 11:00/18.06 do 23:00/18.06.2020 deszcz 40 mm, porywy 80 km/h. Dotyczy powiatów: wszystkie powiaty.
RSO	Woj. Łódzkie (wszystkie powiaty), IMGW-PIB wydał ostrzeżenie pierwszego stopnia o burzach z gradem
Uwagi	Możliwość podniesienia stopnia ostrzeżenia z uwagi na intensywne opady deszczu.
Dyrektor synoptyk IMGW-PIB	Piotr Maciak



Instytut Meteorologii i Gospodarki Wodnej - Państwowy Instytut Badawczy

**Centralne Biuro Prognoz Meteorologicznych w Warszawie**

01-673 Warszawa ul. Podleńska 61

tel: 22-5694150, fax: 22-8345097

email: [synoptyk.kraju@imgw.pl](mailto:synoptyk.kraju@imgw.pl)

www: [www.pogodynka.pl](http://www.pogodynka.pl)

Opracowanie niniejsze i jego format, jako przedmiot prawa autorskiego podlega ochronie prawnej, zgodnie z przepisami ustawy z dnia 4 lutego 1994r o prawie autorskim i prawach pokrewnych (dz. U. z 2006 r. Nr 90, poz. 631 z późn. zm.).

Wszelkie dalsze udostępnianie, rozpowszechnianie (przedruk, kopiowanie, wiadomości sms) jest dozwolone wyłącznie w formie dosłownej z bezwzględnym wskazaniem źródła informacji tj. IMGW-PIB.