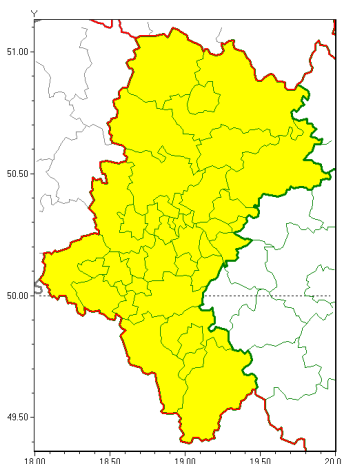




Zasięg ostrzeżeń w województwie

Burze z gradem
2020-06-06 23:20



WOJEWÓDZTWO ŁÓDZKIE
OSTRZEŻENIA METEOROLOGICZNE ZBIORCZO NR 84
WYKAZ OBYWATELI ZUJACZYCH OSTRZEŻENIE
o godz. 23:20 dnia 06.06.2020

Zjawisko/Stopień zagrożenia	Burze z gradem/1
Obszar (w nawiasie numer ostrzeżenia dla powiatu)	powiaty: białski(38), bielski(56), Bielsko-Biała(55), bieruńsko-lędziński(38), Bytom(37), Chorzów(37), cieszyński(63), Czestochowa(37), czestochowski(39), Dąbrowa Górnicza(38), Gliwice(36), gliwicki(36), Jastrzębie-Zdrój(40), Jaworzno(39), Katowice(38), kłobucki(38), lubliniecki(36), mikołowski(39), Mysłowice(38), myszkowski(38), Piekary Śląskie(37), pszczyński(39), raciborski(37), Ruda Śląska(37), rybnicki(39), Rybnik(39), Siemianowice Śląskie(37), Sosnowiec(39), wiatrychów(37), tarnogórski(39), Tychy(39), wodzisławski(39), Zabrze(37), zawierciański(38), żyry(39), żywiecki(67)
Ważność	od godz. 14:00 dnia 07.06.2020 do godz. 06:00 dnia 08.06.2020
Prawdopodobieństwo	80%
Przebieg	Prognozuje się wystąpienie burz z opadami deszczu miejscami od 20 mm do 30 mm, lokalnie do 40 mm oraz porywami wiatru do 70 km/h. Miejscami grad.
SMS	IMGW-PIB OSTRZEŻENIA: BURZE Z GRADEM/1 Łódzkie (wszystkie powiaty) od 14:00/07.06 do 06:00/08.06.2020 deszcz 40 mm, porywy 70 km/h. Dotyczy powiatów: wszystkie powiaty.
RSO	Woj. Łódzkie (wszystkie powiaty), IMGW-PIB wydał ostrzeżenie pierwszego stopnia o burzach z gradem
Uwagi	Brak.
Dyrektor synoptyk IMGW-PIB	Romuald Kaseja



Instytut Meteorologii i Gospodarki Wodnej - Państwowy Instytut Badawczy

Biuro Prognoz Meteorologicznych w Krakowie

30-215 Kraków ul. Piotra Borowego 14

tel: 12-6398150, fax: 12-4251973

email: meteo.krakow@imgw.pl

www: [www: www.imgw.pl](http://www.imgw.pl)

Opracowanie niniejsze i jego format, jako przedmiot prawa autorskiego podlega ochronie prawnej, zgodnie z przepisami ustawy z dnia 4 lutego 1994r o prawie autorskim i prawach pokrewnych (dz. U. z 2006 r. Nr 90, poz. 631 z późn. zm.).

Wszelkie dalsze udostępnianie, rozpowszechnianie (przedruk, kopiowanie, wiadomości sms) jest dozwolone wyłącznie w formie dosłownej z bezwzględnym wskazaniem źródła informacji tj. IMGW-PIB.