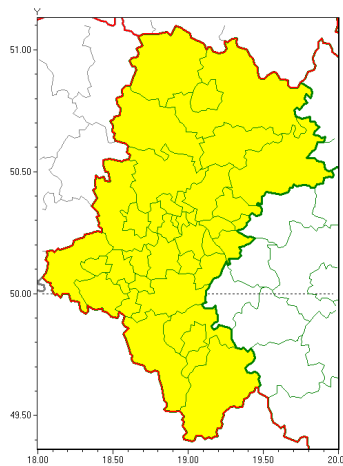


Zasięg ostrzeżeń w województwie

Burze z gradem
2019-08-30 07:02



WOJEWÓDZTWO ŁÓDZKIE
OSTRZEŻENIA METEOROLOGICZNE ZBIORCZO NR 137
WYKAZ OBSZARÓW ZUCIANYCH OSTRZEŻENIAMI
o godz. 07:02 dnia 30.08.2019

Zjawisko/Stopień zagrożenia	Burze z gradem/1
Obszar (w nawiasie numer ostrzeżenia dla powiatu)	powiaty: białski(68), bielski(86), Bielsko-Biała(83), bieruńsko-lędziński(68), Bytom(70), Chorzów(69), cieszyński(85), Czajkowska(64), czajkowski(64), Dąbrowa Górnicza(67), Gliwice(69), gliwicki(69), Jastrzębie-Zdrój(74), Jaworzno(67), Katowice(69), kłobucki(61), lubliniecki(65), mikołowski(70), Mysłowice(68), myszkowski(67), Piekary Śląskie(70), pszczyński(72), raciborski(72), Ruda Śląska(70), rybnicki(73), Rybnik(73), Siemianowice Śląskie(68), Sosnowiec(67), wiatrychów(69), tarnogórski(68), Tychy(69), wodzisławski(73), Zabrze(69), zawierciański(64), żywiecki(87)
Ważność	od godz. 13:00 dnia 30.08.2019 do godz. 22:00 dnia 30.08.2019
Prawdopodobieństwo	80%
Przebieg	Prognozuje się wystąpienie burz z opadami deszczu miejscami od 25 mm do 35 mm, oraz porywami wiatru do 80 km/h. Miejscami może liwy grad.
SMS	IMGW-PIB OSTRZEŻENIA: BURZE Z GRADEM/1 Łódzkie (wszystkie powiaty) od 13:00/30.08 do 22:00/30.08.2019 deszcz 35 mm, porywy 80 km/h. Dotyczy powiatów: wszystkie powiaty.
RSO	Woj. Łódzkie (wszystkie powiaty), IMGW-PIB wydał ostrzeżenie pierwszego stopnia o burzach z gradem
Uwagi	Brak.
Dyrektor synoptyk IMGW-PIB	Grzegorz Mikutel



Instytut Meteorologii i Gospodarki Wodnej - Państwowy Instytut Badawczy

Biuro Prognoz Meteorologicznych w Krakowie

30-215 Kraków ul. Piotra Borowego 14

tel: 12-6398150, fax: 12-4251973

email: meteo.krakow@imgw.pl

www: [www: www.imgw.pl](http://www.imgw.pl)

Opracowanie niniejsze i jego format, jako przedmiot prawa autorskiego podlega ochronie prawnej, zgodnie z przepisami ustawy z dnia 4 lutego 1994r o prawie autorskim i prawach pokrewnych (dz. U. z 2006 r. Nr 90, poz. 631 z późn. zm.).

Wszelkie dalsze udostępnianie, rozpowszechnianie (przedruk, kopiowanie, wiadomości sms) jest dozwolone wyłącznie w formie dosłownej z bezwzględnym wskazaniem źródła informacji tj. IMGW-PIB.