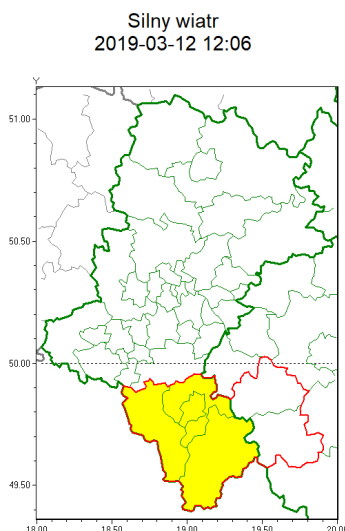




Zasięg ostrzeżeń w województwie



WOJEWÓDZTWO LUBUSKIE
OSTRZEŻENIA METEOROLOGICZNE ZBIORCZO NR 43
WYKAZ OBSZARÓW ZUCIENIA OSTRZEŻENIA
o godz. 12:06 dnia 12.03.2019

Zjawisko/Stopień zagrożenia	Silny wiatr/1
Obszar (w nawiasie numer ostrzeżenia dla powiatu)	powiaty: bielski(28), Bielsko-Biała(27), cieszyński(27), żywiecki(28)
Ważność	od godz. 02:00 dnia 13.03.2019 do godz. 09:00 dnia 13.03.2019
Prawdopodobieństwo	80%
Przebieg	Przewiduje się wystąpienie silnego wiatru o średniej prędkości od 35 km/h do 45 km/h, w porywach miejscami do 80 km/h, z południa.
SMS	IMGW-PIB OSTRZEŻENIE: WIATR/1 Lubuskie (4 powiaty) od 02:00/13.03 do 09:00/13.03.2019 prędkość do 45 km/h, porywy do 80 km/h, S. Dotyczy powiatów: bielski, Bielsko-Biała, cieszyński i żywiecki.
RSO	Woj. Lubuskie (4 powiaty), IMGW-PIB wydał ostrzeżenie pierwszego stopnia o silnym wietrze
Uwagi	Brak.
Dyrektor synoptyk IMGW-PIB	Łukasz Kiełt

Opracowanie niniejsze i jego format, jako przedmiot prawa autorskiego podlega ochronie prawnej, zgodnie z przepisami ustawy z dnia 4 lutego 1994r o prawie autorskim i prawach pokrewnych (dz. U. z 2006 r. Nr 90, poz. 631 z późn. zm.).

Wszelkie dalsze udostępnianie, rozpowszechnianie (przedruk, kopiowanie, wiadomości sms) jest dozwolone wyłącznie w formie dosłownej z bezwzględnym wskazaniem źródła informacji tj. IMGW-PIB.